

Instapklaar wonen met stijl en comfort



Lissenvaart 92 te Zoetermeer



Instapklaar wonen met stijl en comfort

Ontdek deze gerenoveerde maisonnette aan de Lissenvaart 92 in het groene en kindvriendelijke Seghwaert in Zoetermeer. Deze schitterende woning is volledig gemoderniseerd en biedt een eigentijdse uitstraling dankzij de nieuwe keuken, twee slaapkamers, een ruime badkamer, een strakke visgraatvloer en een groot balkon op het zuidoosten. Hier vindt u alles wat u nodig heeft voor comfortabel wonen!

Bijzonderheden:

- Bouwjaar: 1980
- Woonoppervlakte: ca. 98 m²
- Energielabel: B
- Cv-ketel uit 2013
- Maisonnetwoning
- Twee slaapkamers
- Zonnig en ruim dakterras op het zuidoosten
- Separate berging aanwezig
- Afgesloten parkeergarage
- Gelegen in een kindvriendelijke en goed bereikbare buurt
- Dichtbij het Stadshart
- Openbaar vervoer op loopafstand
- Actieve VvE met maandelijkse kosten van €186,23
- Parkeerplek in de ondergrondse parkeergarage (€250,- per jaar)
- Oplevering in overleg

Locatie:

Deze woning ligt op een unieke locatie in de groene en rustige wijk Seghwaert, waar natuur en stadse gemakken naadloos samenkomen. Op loopafstand bevinden zich diverse wijkwinkelcentra, zoals Seghwaert en Leidsewallen, beide voorzien van een uitgebreid aanbod aan winkels, waaronder een Albert Heijn, bakker en drogist. Ook het Stadshart van Zoetermeer, met zijn uitgebreide voorzieningen zoals winkels, restaurants, een bioscoop, theater en bibliotheek, is eenvoudig te voet bereikbaar. De woning is uitstekend bereikbaar met zowel openbaar vervoer als de auto. Randstad Rail-stations "Stadhuis" en "Leidsewallen" liggen op steenworp afstand en bieden snelle verbindingen naar omliggende steden. Daarnaast zijn de uitvalswegen naar de A12 en A4 binnen enkele minuten te bereiken.

Voor ontspanning en recreatie biedt de omgeving volop mogelijkheden. Het nabijgelegen recreatiegebied Noord Aa, diverse parken en waterpartijen nodigen uit tot wandelen, fietsen of watersportactiviteiten. Sportfaciliteiten, scholen en medische voorzieningen bevinden zich eveneens in de directe omgeving.

Indeling

Begane grond:

Open entree met brievenbussen en bellenplateau. Via het trappenhuis bereikt u gemakkelijk de tweede etage, waar de woning zich bevindt.

Tweede etage:

Bij binnenkomst treft u een ruime entreehal met een moderne meterkast, trapopgang en een net betegeld toilet met fonteintje. Naast het toilet vindt u een aparte kast voor de wasmachine en droger aansluiting. Via de hal heeft u toegang tot de woonkamer en de keuken.

De royale en moderne woonkamer biedt voldoende ruimte voor een grote zithoek en een ruime eettafel. Het grote raamkozijn zorgt voor een fijne lichtinval en een prachtig uitzicht. Vanuit de woonkamer heeft u ook toegang tot de fraaie en moderne keuken.

De moderne keuken is voorzien van diverse inbouwapparatuur en biedt voldoende opbergmogelijkheden. Ook hier zorgt een groot raamkozijn voor veel daglicht.

Tussen de woonkamer en de keuken bevindt zich een trapkast met de aansluiting voor de cv-ketel en de mechanische ventilatie. Ook de aansluitingen voor de wasmachine en droger zijn hier te vinden. Deze etage is stijlvol afgewerkt met een visgraat-pvc-vloer.

Slaapverdieping:

De bovenverdieping beschikt over een ruime overloop die toegang biedt tot twee comfortabele slaapkamers.

Aan de voorzijde van de woning bevindt zich een royale slaapkamer met twee grote dakvensters, waardoor veel daglicht binnenvalt. Deze kamer biedt volop ruimte en beschikt over een grote schuifkast voor al uw kleding.

De tweede slaapkamer ligt aan de achterzijde van de woning. Ook deze kamer is ruim en biedt

toegang tot het royale dakterras op het zonnige zuidoosten.

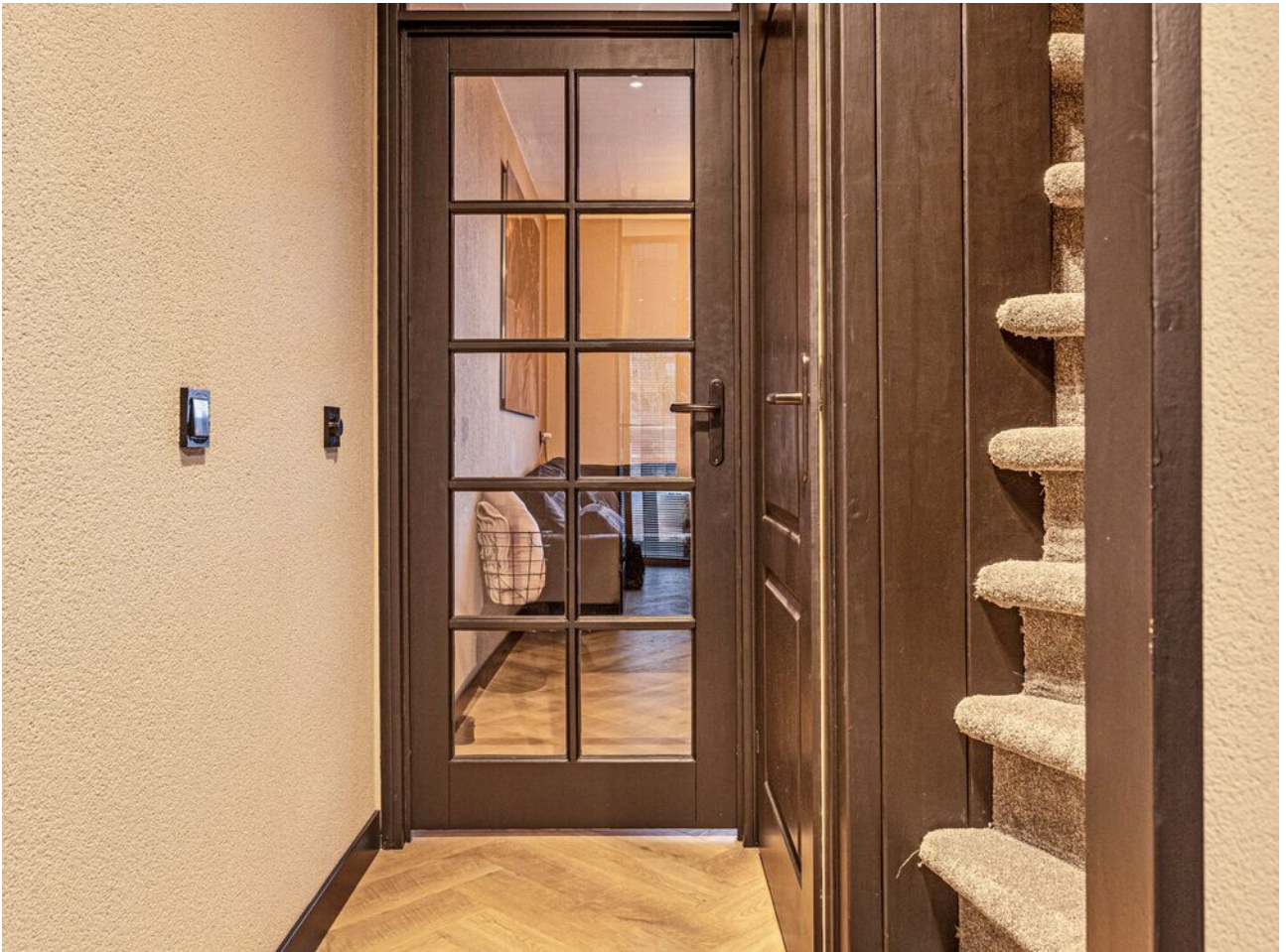
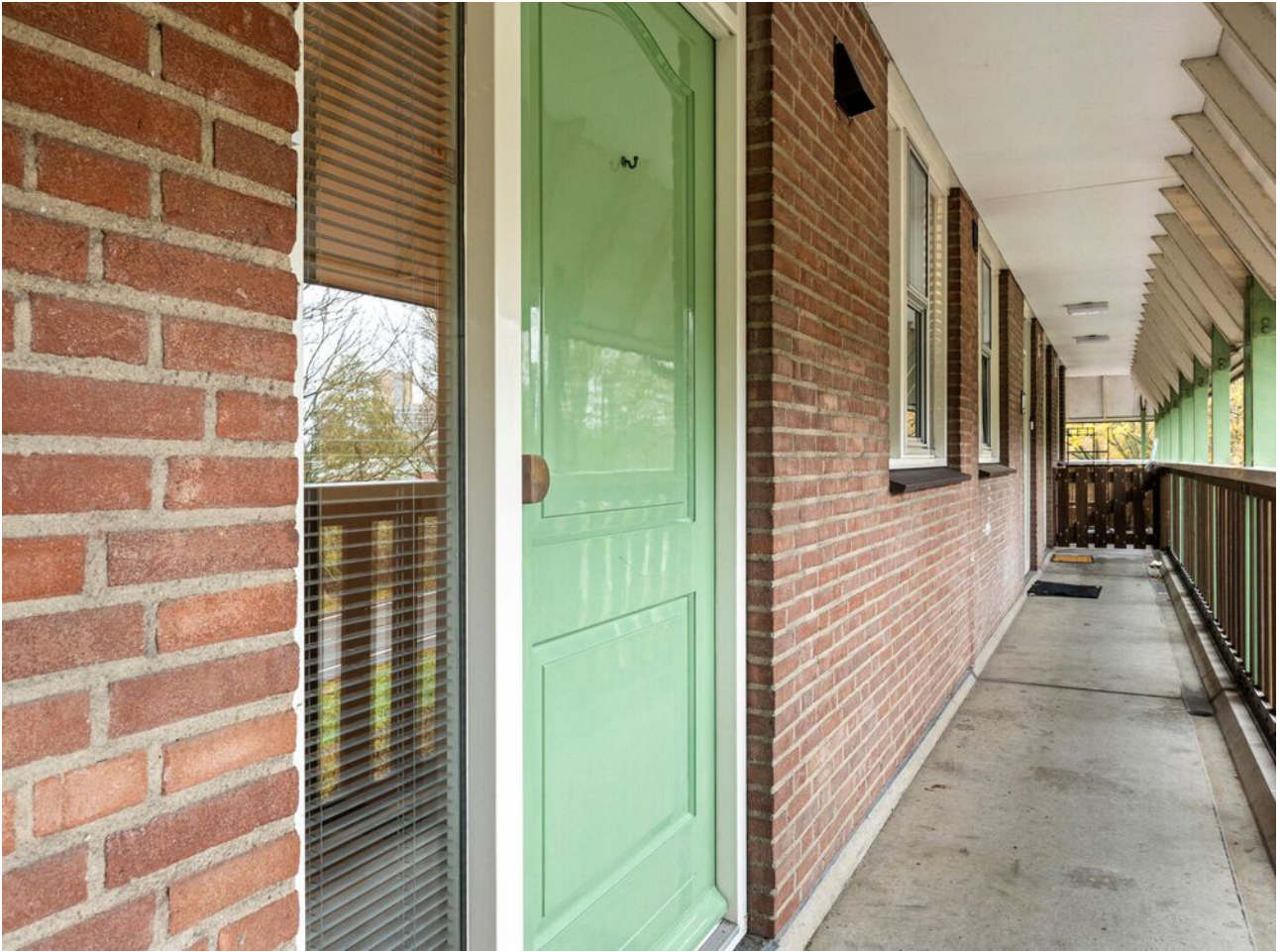
Via beide slaapkamers heeft u toegang tot de moderne badkamer, die volledig betegeld is en voorzien van een inloopdouche, wastafelmeubel en vrijhangend toilet.

De gehele verdieping is afgewerkt met comfortabele vloerbedekking.

Deze informatie is door ons met de nodige zorgvuldigheid samengesteld. Wij aanvaarden echter geen enkele aansprakelijkheid voor eventuele onvolledigheden, onjuistheden of andere onvolkomenheden, noch voor de gevolgen daarvan.



































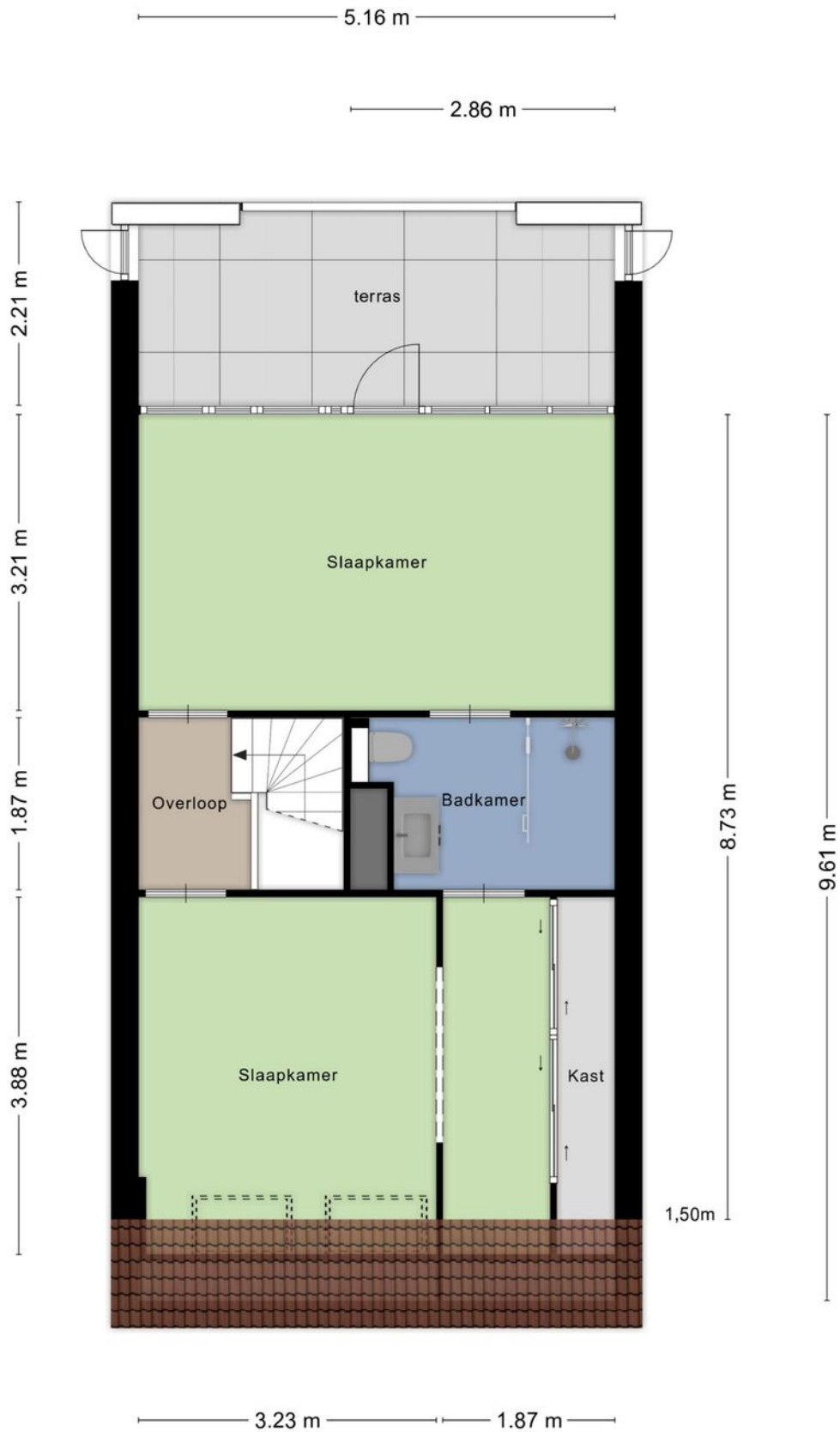








Plattegrond



Aan de plattegronden kunnen geen rechten worden ontleend
© Zibber www.zibber.nl

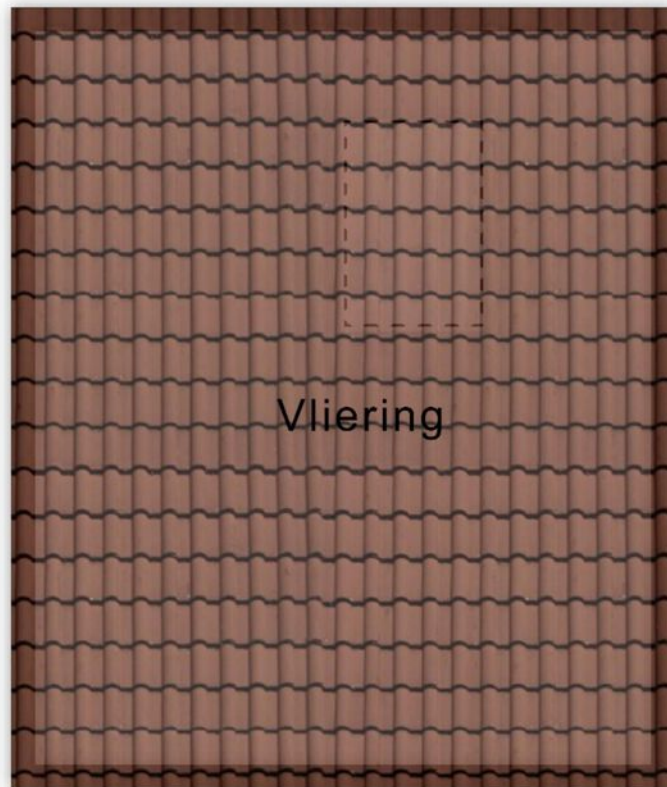
Plattegrond



Aan de plattegronden kunnen geen rechten worden ontleend
© Zibber www.zibber.nl

Plattegrond

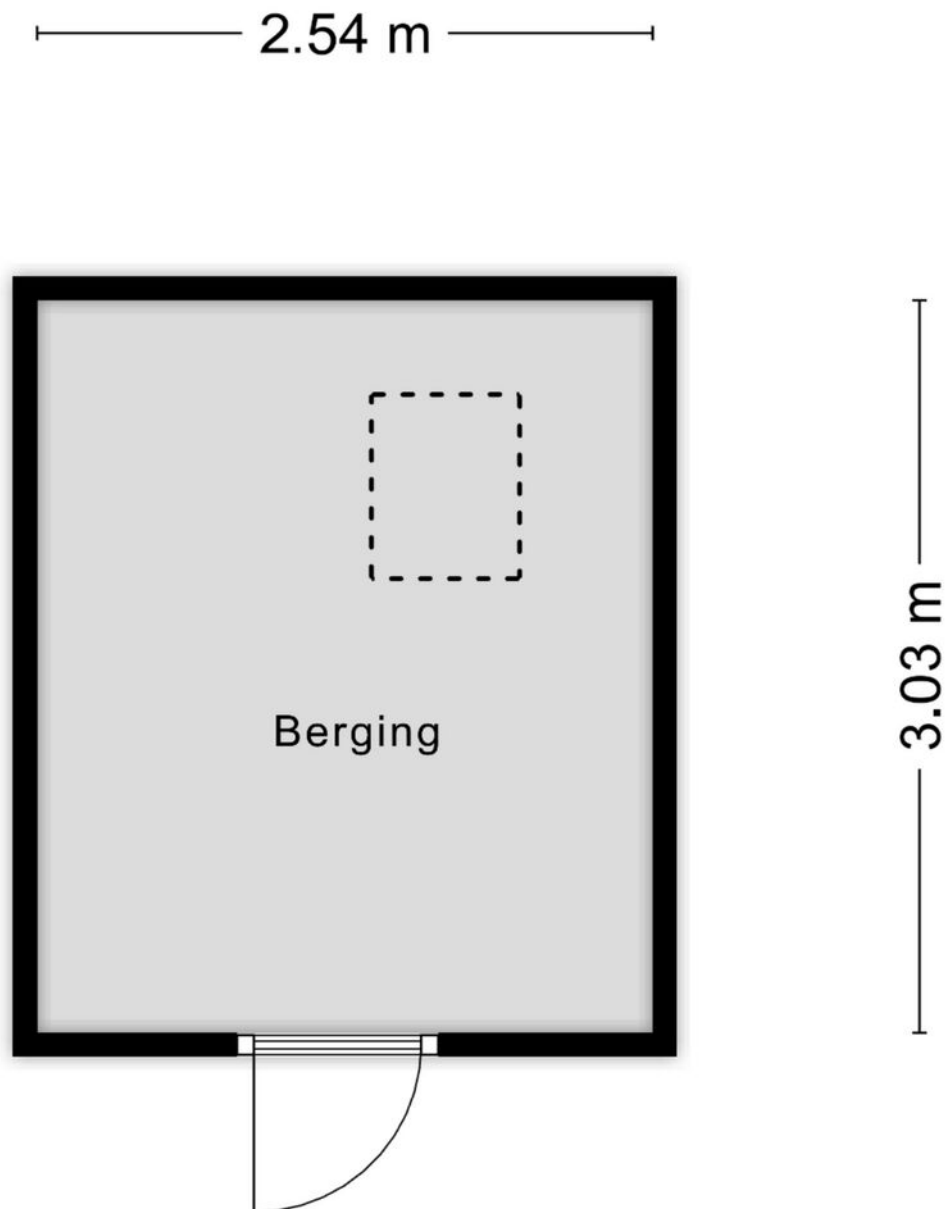
2.54 m



3.03 m

Aan de plattegronden kunnen geen rechten worden ontleend
© Zibber www.zibber.nl

Plattegrond



Aan de plattegronden kunnen geen rechten worden ontleend
© Zibber www.zibber.nl

Kenmerken

BOUW:

Soort woning:	MAISONETTE
Soort bouw:	
Bouwjaar:	1980
Woonoppervlakte:	99
Perceel:	
Inhoud:	326

INDELING:

Aantal kamers:	3
Aantal slaapkamers:	2
Aantal badkamers:	1
Aantal toiletten:	2

PRIJS

Vraagprijs	€ 375.000 K.K.
------------	----------------

Disclaimer: Ieder kantoor wordt onafhankelijk beheerd en geleid.

De informatie over de woning is gebaseerd op gegevens die door de klant aangeleverd zijn. Wij aanvaarden hiervoor geen aansprakelijkheid.

NADERE INFORMATIE:

Uitnodiging:

Alle door RE/MAX en verkoper verstrekte informatie moet uitsluitend gezien worden als een uitnodiging tot nader overleg cq. tot het uitbrengen van een bod.

Erfdienstbaarheden:

Indien de woning c.q. het perceel erfdienstbaarheden, kwalitatieve verplichtingen en /of andere bedingen rusten, gaan deze over op de koper en worden als bijlage behorende bij de koopakte gesteld, meestal in de vorm van het eigendomsbewijs.

Koopakte:

Behoudens nadere afspraken gelden de standaardregels, zoals deze voorkomen in de model koopakte NVM, VBO, VastgoedPro, Consumentenbond en de Vereniging Eigen Huis.

Waarborgsom/bankgarantie:

De waarborgsom bedraagt 10% en dient te worden voldaan aan de notaris binnen de vastgestelde termijn.

Ontbindende voorwaarden:

Eventueel door de koper te maken voorbehouden (zoals het verkrijgen van een woonvergunning, hypotheek of hypotheekgarantie) worden alleen vermeld als deze in de onderhandeling zijn afgesproken.



Neem contact met ons op **RE/MAX Makelaarsgilde**

Als lokale experts kennen wij de regio Leiden van binnen en buiten. U kunt bij ons terecht voor al uw vragen en advies met betrekking tot onroerend goed. Wij zijn een servicegerichte organisatie en ondersteunen u bij elke stap van het transactieproces. Van tips om uw huis verkoopklaar te maken tot aan het verzorgen van een naamplaatje voor de nieuwe eigenaar van uw woning. Onze beroemde slogan luidt: "Niemand in de wereld verkoopt meer onroerend goed dan RE/MAX." Laat ons u overtuigen.



Jimmy van Delft
Makelaar

M 06 54 79 10 40

T 071 516 23 70

E jimmyvandelft@remax.nl

RE/MAX Makelaarsgilde

Levendaal 73 - 75

2311JE LEIDEN

E jimmyvandelft@remax.nl

www.remax.nl/medewerkers/jimmy-van-delft

RE/MAX
Makelaarsgilde (Leiden)