

Sfeervol en instapklaar appartement met zonnige tuin



Medusastraat 22 B te Leiden



Welkom aan de Medusastraat! In een rustige straat in Leiden, op slechts 5 minuten lopen van het bruisende centrum, ligt dit charmante 2-kamerappartement op de begane grond. De woning beschikt over een tuin én een gedeelde berging met achterom. Ideaal voor starters of voor wie gelijkvloers wil wonen in een levendige, karakteristieke wijk.

Indeling

Je komt binnen via je eigen entree. De hal geeft toegang tot een modern afgewerkt, hangend toilet met fonteintje. Vervolgens stap je de ruime woonkamer binnen, met een prettige indeling voor een zit- en eetgedeelte. Door de grote raampartijen aan zowel de voor- als achterzijde is het heerlijk licht in huis.

Aan de achterzijde bevindt zich de open keuken, volledig vernieuwd en uitgevoerd in een moderne stijl. De keuken is voorzien van een inbouwoven, gaskookplaat, afzuigkap, vaatwasser en koel-vriescombinatie. Vanuit de woonkamer heb je direct toegang tot de tuin, waar je ook een gedeelde berging vindt. Deze is bovendien bereikbaar via een handige achterom.

De slaapkamer ligt aan de voorzijde van de woning en biedt rust en privacy. De aangrenzende badkamer is voorzien van een douche, designradiator en een wastafelmeubel.

Bijzonderheden

Woonoppervlakte: ca. 55 m²

Gedeelde berging: ca. 9,6 m²

Tussen 2018 en 2025 is de woning op belangrijke punten gerenoveerd, waaronder elektra, dak en buitenschilderwerk

Energielabel: C

Glas: dubbel glas

Grondsituatie: eigen grond

Voorschot gas/water/licht: €155,35 per maand

Maandelijkse VvE-bijdrage: €64,39

Recent buitenschilderwerk: uitgevoerd in 2025









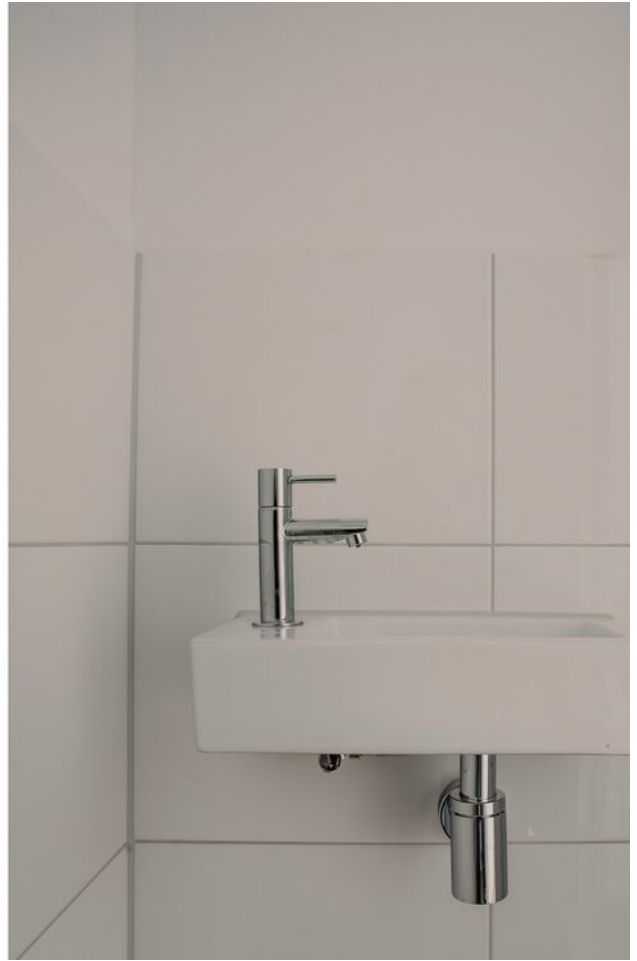


















Plattegrond

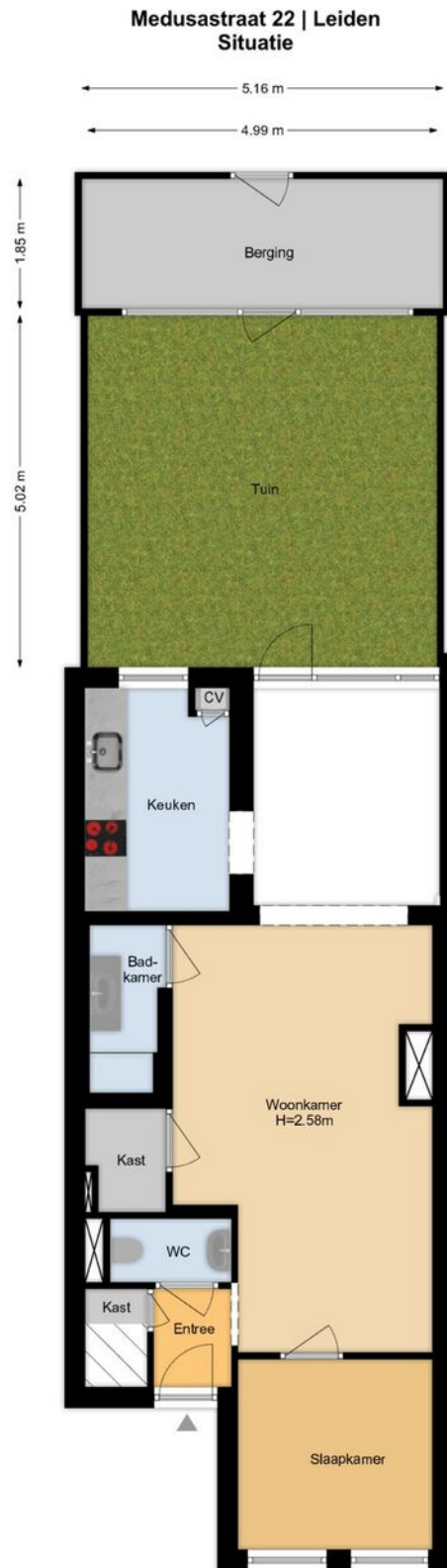
Medusastraat 22 | Leiden Begane Grond



De plattegronden zijn geproduceerd voor promotionele doeleinden en ter indicatie.
Aan de plattegronden kunnen geen rechten worden ontleend.
www.woonkeur365.nl



Plattegrond



De plattegronden zijn geproduceerd voor promotionele doeleinden en ter indicatie.
Aan de plattegronden kunnen geen rechten worden ontleend.
www.woonkeur365.nl



Kenmerken

BOUW:

Soort woning:

Soort bouw:

Bouwjaar:

Woonoppervlakte:

Inhoud:

BENEDENWONING

1910

55m²

200m³

INDELING:

Aantal kamers:

Aantal slaapkamers:

Aantal badkamers:

Aantal toiletten:

2

1

1

1

PRIJS

Vraagprijs

€ 325.000 K.K.

Disclaimer: Ieder kantoor wordt onafhankelijk beheerd en geleid.

De informatie over de woning is gebaseerd op gegevens die door de klant aangeleverd zijn. Wij aanvaarden hiervoor geen aansprakelijkheid.

NADERE INFORMATIE:

Uitnodiging:

Alle door RE/MAX en verkoper verstrekte informatie moet uitsluitend gezien worden als een uitnodiging tot nader overleg cq. tot het uitbrengen van een bod.

Erfdienstbaarheden:

Indien de woning c.q. het perceel erfdienstbaarheden, kwalitatieve verplichtingen en /of andere bedingen rusten, gaan deze over op de koper en worden als bijlage behorende bij de koopakte gesteld, meestal in de vorm van het eigendomsbewijs.

Koopakte:

Behoudens nadere afspraken gelden de standaardregels, zoals deze voorkomen in de model koopakte NVM, VBO, VastgoedPro, Consumentenbond en de Vereniging Eigen Huis.

Waarborgsom/bankgarantie:

De waarborgsom bedraagt 10% en dient te worden voldaan aan de notaris binnen de vastgestelde termijn.

Ontbindende voorwaarden:

Eventueel door de koper te maken voorbehouden (zoals het verkrijgen van een woonvergunning, hypotheek of hypotheekgarantie) worden alleen vermeld als deze in de onderhandeling zijn afgesproken.



Neem contact met ons op **RE/MAX Makelaarsgilde**

Als lokale experts kennen wij de regio Leiden van binnen en buiten. U kunt bij ons terecht voor al uw vragen en advies met betrekking tot onroerend goed. Wij zijn een servicegerichte organisatie en ondersteunen u bij elke stap van het transactieproces. Van tips om uw huis verkoopklaar te maken tot aan het verzorgen van een naamplaatje voor de nieuwe eigenaar van uw woning. Onze beroemde slogan luidt: "Niemand in de wereld verkoopt meer onroerend goed dan RE/MAX." Laat ons u overtuigen.



Joost Haman
Makelaar o.z.

M 06 14 19 34 40
T 071 51 62 385
E joosthaman@remax.nl

Joost Haman t.h.o.d.n. RE/MAX Premium Makelaars

Levendaal 73 - 75
2311JE LEIDEN
E joosthaman@remax.nl

www.remax.nl/joosthaman

RE/MAX
Makelaarsgilde (Leiden)